

毎日にゆとりと快適性を求めた空間設計。
 住まう人の豊かさを高める、都心生活の理想形を創造しました。

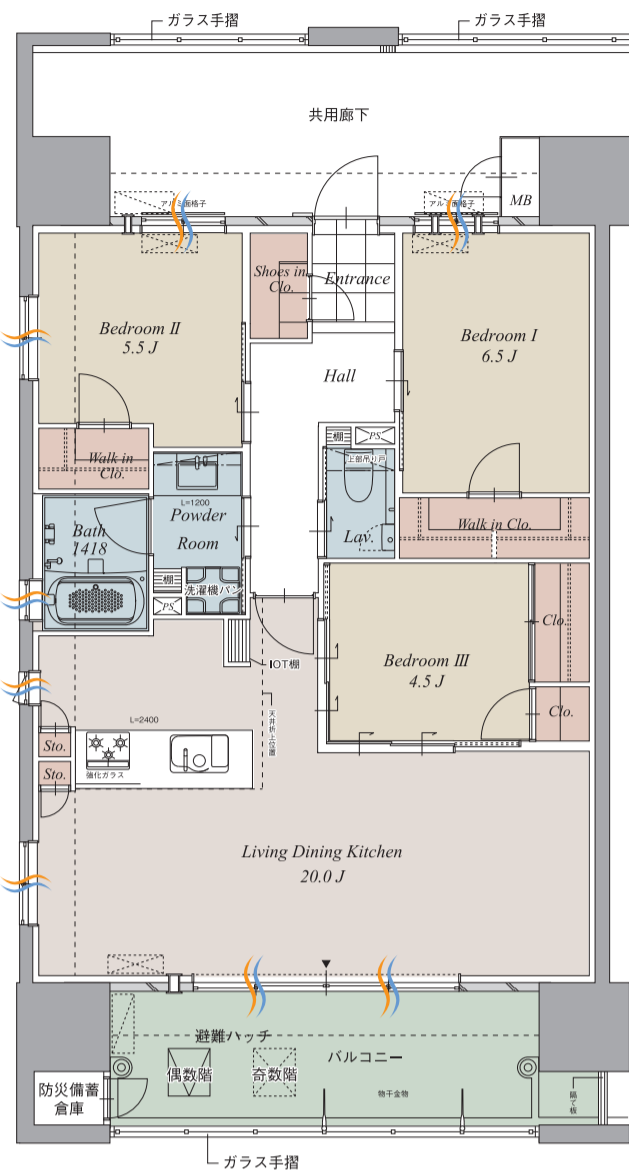
採光 通風

A type

3LDK+2WIC+SIC

- 専有面積 82.95㎡ (25.09坪)
- バルコニー面積 13.70㎡ (4.14坪)
- 防災備蓄倉庫面積 2.10㎡ (0.63坪)

高い収納力が美しい居住空間を生み出す、開放感あふれる空間設計。

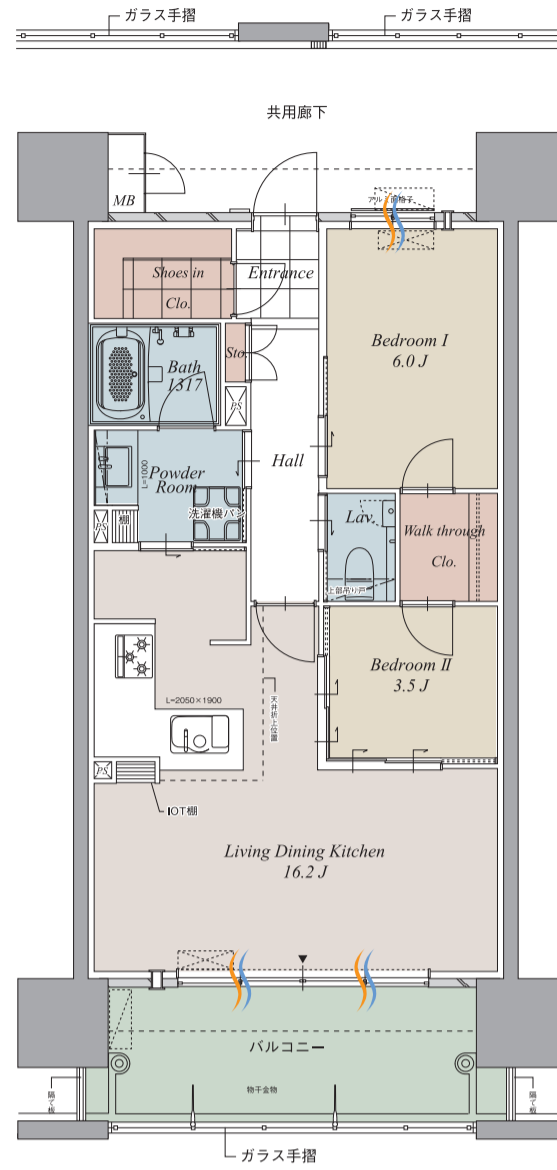


B type

2LDK+WTC+SIC

- 専有面積 61.95㎡ (18.73坪)
- バルコニー面積 11.80㎡ (3.56坪)

空間にメリハリをもたせることで、それぞれが高い機能性を実現。



上之園
 自由区。
 THE UENOSONO
 PREMIUM.

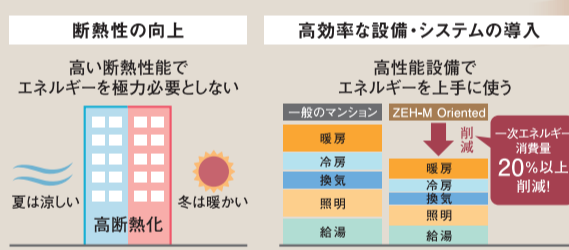
毎日が快適であるために。
 立地から構造に至るまで、永住にふさわしい住まい。



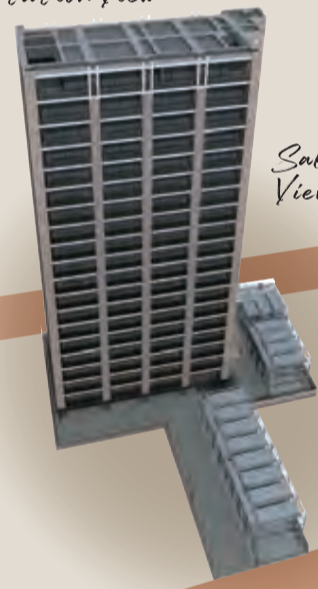
快適な室内環境と省エネを両立した ZEH-M (ゼッチ・マンション) マンションの高断熱化、高効率設備の導入により、石油などの一次エネルギー消費を抑えます。CO₂の削減を実現する環境や家計にやさしい住まいです。



ZEH-M (ゼッチ・マンション) とは、断熱性能を大幅に高め、高効率設備の導入により、快適な室内環境を保ちつつ大幅な省エネを実現 (省エネ基準比20%以上削減)。その上で再生可能エネルギーを導入し、共用部を含む住棟全体の年間の一次エネルギー消費量の収支をゼロにすることを目標としたマンションです。



Station View



Sakurajima View

採光の確保や防犯性に優れた2面接道の立地でゆとりの空間を確保。

都心部の立地だからこそ、空間のゆとりや移動の自由、眺望を確保できる設計に。グランドパレス上之園タワーは、2面接道によって隣接する建物との一定の空間を確保し、日当たりや眺望を確保しています。

敷地内駐車場
 100%確保

LOCATION

利便性と賑わいが、日常をさらに豊かにしてくれる。

徒歩圏内に駅・ショッピングなど充実の生活環境

これからますます発展する鹿児島中央駅前エリア。充実した交通アクセスはもちろん、住・職・育が集まる理想的な住環境が暮らしを快適なものに。

JR鹿児島中央駅 徒歩約9分 イオン鹿児島中央店 徒歩約9分



完全子約制
 カーナビ住所
 [鹿児島市錦江町2番1号]

